

# Les Truffes en Drôme des Collines-Chambaran

Avec sa tradition très ancienne de la culture de la Truffe noire et ses sols particulièrement favorables, ce territoire possède à la fois une importante histoire trufficole, mais aussi un réel potentiel de développement.



La mouche à truffe

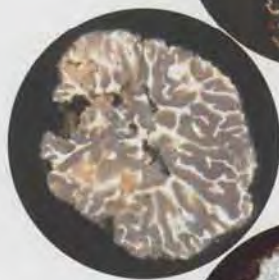


La récolte, suivant les espèces, s'effectue depuis le mois de juin jusque vers la mi-mars, grâce au chien ou à la mouche (dont la larve parasite la truffe).

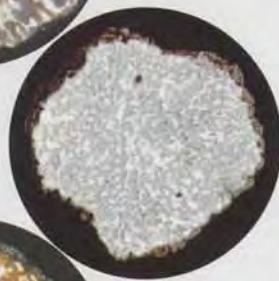
Cavage sur la commune  
de Montchenu



La Truffe noire



La Truffe brumale



La Truffe d'été



La Truffe de Bourgogne



La Truffe  
méésentérique



Obtenu sans apport d'engrais ou autre pesticide, c'est l'un des fleurons de la gastronomie française. Servie à la table des grands restaurants, elle fait le bonheur des gourmets les plus exigeants.

Centre Régional  
de la Propriété Forestière Rhône-Alpes

Parc de Crécy • 18, av. du Général-de-Gaule  
69771 St-Didier-au-Mt-d'Or cedex  
tél. 04 72 53 60 90 • fax 04 78 83 96 93  
e-mail : rhonealpes@crpf.fr  
www.foretpriveefrancaise.com

